

FICHA TÉCNICA

vacío

Espectáculo Transgeneracional
De Actriz, Objetos y Títeres



LA ROUS

www.larousteatro.es

- Premio Nacional de las Artes Escénicas para la Infancia y la Juventud - 2011

INFORMACIÓN GENERAL

Texto	Castellano
Público	Público adulto. A partir de 10 años.
Duración	65 minutos sin descanso.
Aforo	300 espectadores máximo. 200 espectadores, campaña escolar.
Nº funciones	Máximo 2. Con un mínimo de 60 minutos entre el final de la primera y el comienzo de la 2ª.

NECESIDADES TÉCNICAS

Tiempo de descarga: 30 minutos a pie de escenario.

Tiempo de montaje: 7 horas.

Tiempo de desmontaje: 1 hora. Más 30 min carga.

Personal de carga y descarga: 2 personas.

Personal de montaje: 1 electric@ de sala + 1 maquinista.

Vehículo en gira: MERCEDES VITO / matrícula 7593JRF



ESPACIO ESCÉNICO:

Ancho 8m Fondo 6m Alto 5m



MAQUINARIA:

Cámara negra con aforo a la italiana a 8m de boca y telón de fondo negro a mínimo 6m desde proscenio.

La compañía aporta:

Cortina al fondo (en suelo, no en vara), con 4 soportes atornillados a suelo (o con pesas si el teatro dispone).

Suelo negro.



SONIDO:

P.A. y monitores.

Mesa de sonido.

La compañía aporta:

Ordenador portátil con Qlab, tarjeta de sonido y 2 cables canon.

(No utilizamos microfonia.)



VÍDEO:

La compañía aporta:

Proyector situado en el suelo, en la boca del escenario, cable HDMI hasta control, ordenador portátil con Qlab.



ILUMINACIÓN:

36 canales de dimmers
2 recortes 15/30° con IRIS
18 recortes 25°/50° con portafiltros
4 Fresnel con viseras y portafiltros
6 PC con viseras y portafiltros
4 torres de calle (altura 0.50m y 1m)
2 peanas de suelo para recortes
Carga para flexo que pasa por canal de dimmer.
Directos y DMX 3 puntas para los 4 LEDS. Dos en vara de contra y otros dos en primera vara de escenario.

La compañía aporta:

4 leds de 30 w

** Los controles de iluminación, video y sonido tienen que estar juntos ya que los maneja la misma técnic@ y ubicados en un sitio con buena visibilidad y escucha.*

** Imprescindible oscuridad total en la sala.*






** En la escena final se enciende una vela bengala de tarta de cumpleaños.*

** En el espectáculo se utiliza máquina de humo.*

Contacto técnico: Cía. La Rous/ Plaza del Mexuar nº 12, Residencial El Mirador, 18010 Granada.

Tf. +34 958 196546 / +34 619 420 026

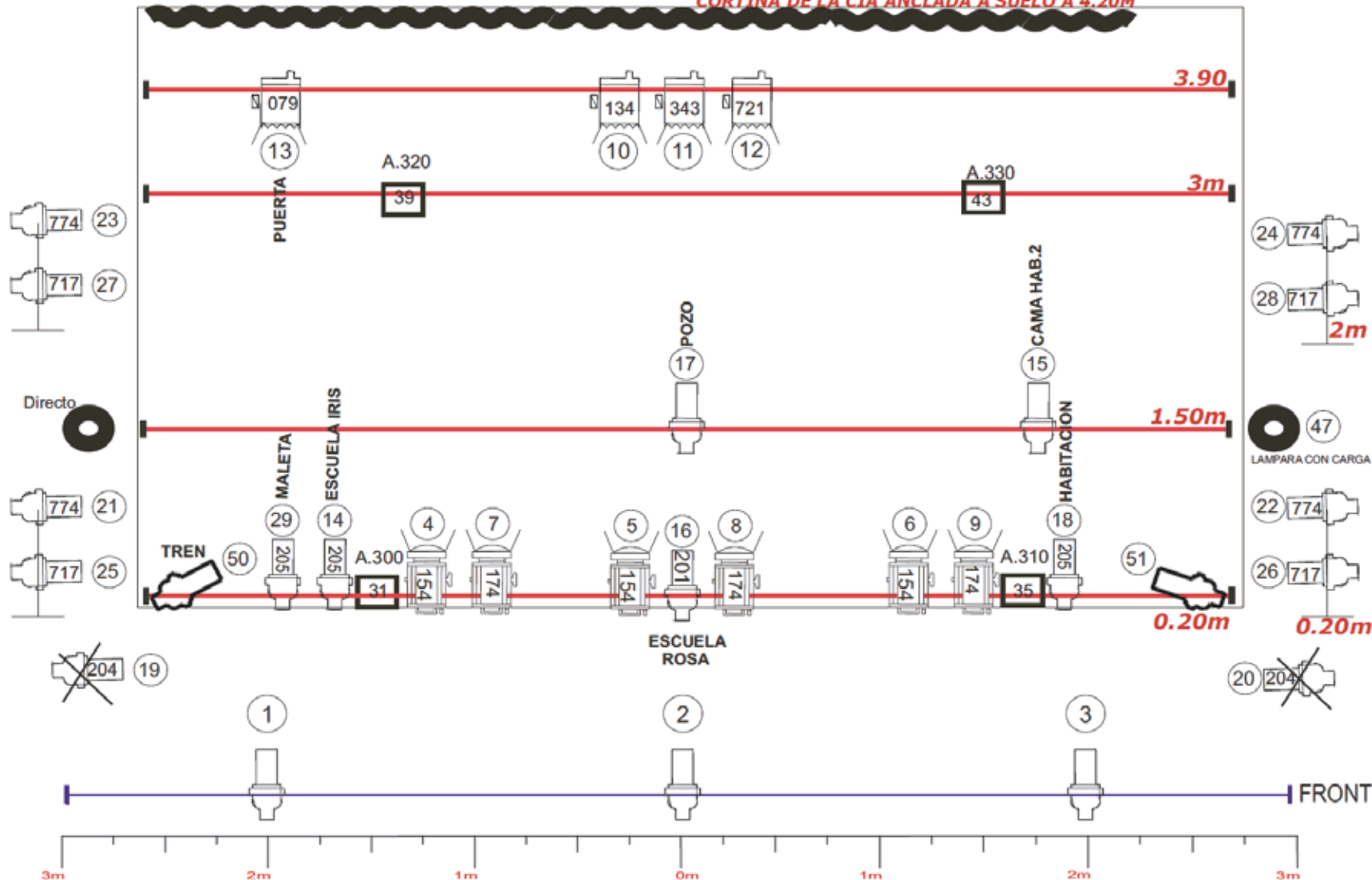
larousteatro@gmail.com / www.larousteatro.es

	PANTALLA LED	4
	RECORTES	21
	FRESNEL 1K	4
	PC 1K	6
	IRIS	2

CÍA LA ROUS "VACÍO"

TELÓN DE FONDO 6.50

CORTINA DE LA CÍA ANCLADA A SUELO A 4.20M



ILUMINACIÓN:
 36 canales de dimmer
 4 torres de calle (altura 0.50m y 1m)
 2 peanas de suelo
 Carga para flexo por canal de dimmer
 Directos y DMX 3 puntos para 4 LEDS

MAQUINARIA:
 Cámara negra con afore a la italiana
 y telón de fondo negro.

SONIDO:
 P.A. Y monitores.
 Mesa de sonido.

VIDEO:
 Proyector en boca de escenario
 o en bara.

LA CÍA A PORTA:
 Cortina de fondo apoyada en suelo con
 4 soportes atornillados o con pesas
 (si el teatro lo dispone).
 Suelo negro.
 4 focos LED.
 Ordenador portátil con Qlab
 Tarjeta de sonido y 2 cables cannon.
 Proyector y cable HDMI.

Los controles de iluminación y sonido
 deben de estar juntos ya que los maneja
 el mismo técnico, y ubicado en un sitio
 con buena visibilidad y escucha.

IMPORTANTE: hay un efecto de pirotecnia
 con una vela bengala de tarta
 de cumpleaños.

Una producción de



LA ROUS

La Rous Teatro

Plaza del Mexuar 12 18010

Granada

Tfno: +34619420026

www.larousteatro.es