

Hilos

Dirigido por Joan Font y Rosa Díaz

FICHA TÉCNICA



LA ROUS

Compañía de Rosa Díaz

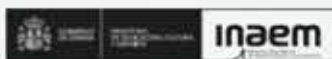
www.larousteatro.es

Premio Nacional de las Artes Escénicas para la Infancia y la Juventud

COLABORAN



Agencia Andaluza de Instituciones Culturales
CONSEJERÍA DE CULTURA



Premio de la Dramaturgia
Premio a la Mejor
Interpretación Feminista



INFORMACIÓN GENERAL

Estreno Teatro Cánovas, Málaga

Texto Sí

Público Todos los públicos. A partir de 7 años.

Duración 60 minutos sin descanso

Aforo 200 niñ@s para campaña escolar.

300 espectadores máximo para público familiar.

Nº funciones diarias Máximo 2. Con un mínimo de 60 minutos entre el final de la primera y el comienzo de la 2ª

ESPACIO ESCÉNICO

Ancho 9m Fondo 6m Alto 5m

NECESIDADES TÉCNICAS

Tiempo de descarga 30 minutos

Tiempo de montaje 6 horas

Tiempo de desmontaje 60 minutos

Tiempo de carga 30 minutos

Personal carga y descarga 2

Personal montaje y desmontaje 1 eléctrico de sala y 1 maquinista

ILUMINACIÓN

33 ch de dimmers

30.000 w de potencia

2 porta gobos tamaño B (para recortes 25/50)

16 recortes 25/50 de 1.000w con portafiltros

5 recortes 15/30 de 1.000w con portafiltros

8 PC de 1.000w con viseras y portafiltros

6 torres de calle

Directo y DMX 3 puntas para los 4 par leds en la vara de contra

Directo y DMX 3 puntas para obturador de proyector a proscenio

La compañía aporta:

4 par led de 30w

1 foco para sombras

SONIDO

P.A. y monitores

La compañía aporta:

Portátil, tarjeta de sonido y cableado

VÍDEO

La compañía aporta:

Portátil, proyector, obturador, cableado necesario (con transmisor y receptor).

MAQUINARIA

Cámara negra con aforo a la italiana

Telón de boca

Aforo a 7m

La compañía aporta:

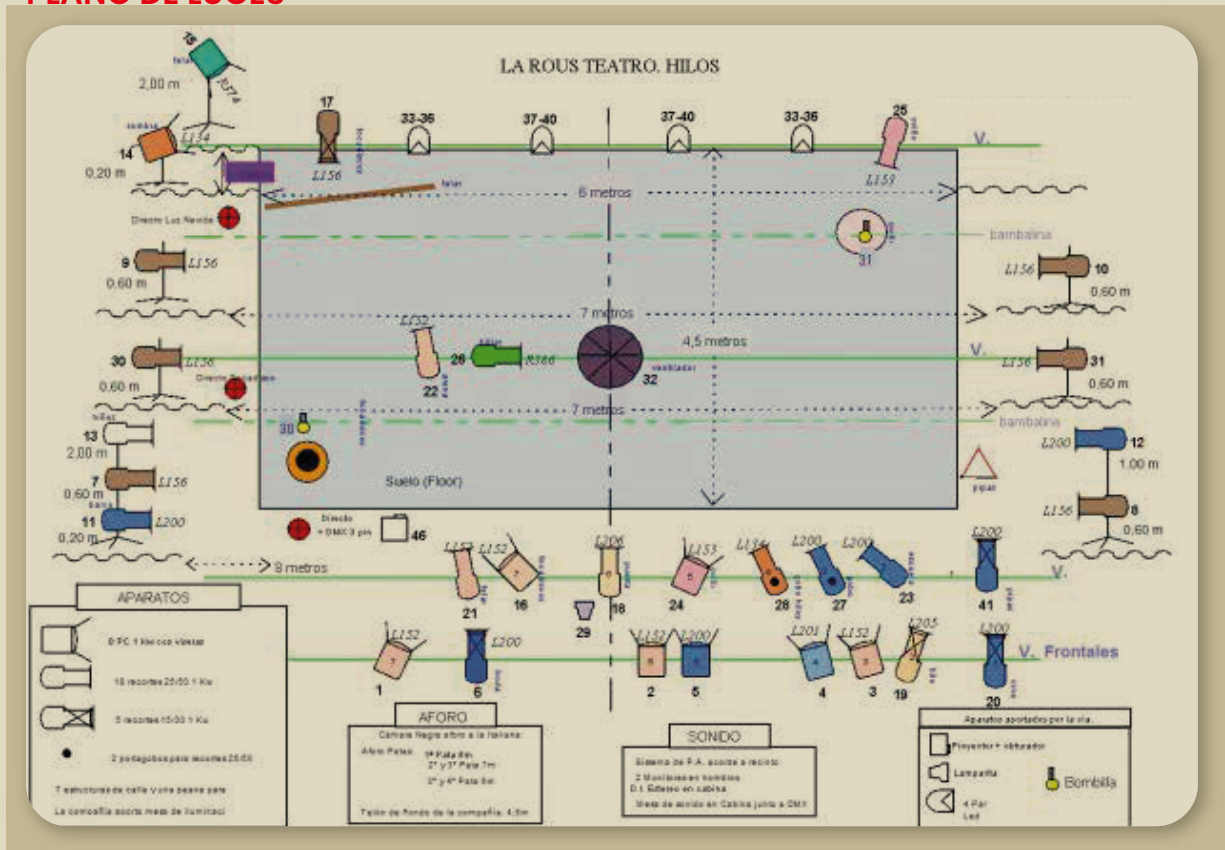
Telón de fondo y suelo

Ventilador en vara central (por dimmer)

Máquina de lluvia de pipas.

Imprescindible oscuridad total en la sala.

PLANO DE LUCES



Una producción de



LA ROUS

DISTRIBUCIÓN NACIONAL:
PORVERSUS (ISIS ABELLÁN)
isisabellan@proversus.com
TLFNO: +34 608 608 168

DISTRIBUCIÓN ANDALUCÍA:
TERESA VELÁZQUEZ
teresavelazquez.roman@gmail.com
TLFNO: +34 649 392 552

www.larousteatro.es